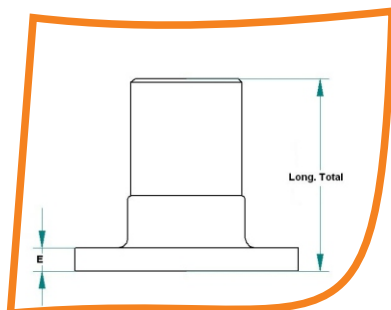
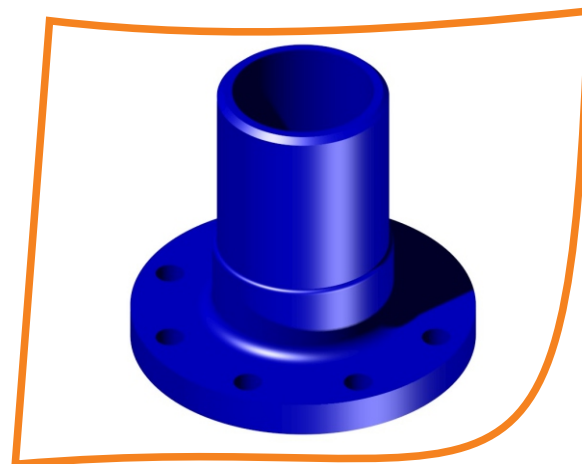


CO-DC-09 V5
F. ACT. 03/03/2020

Adaptador

Especificaciones:

- Cuerpo: Hierro Fundido ASTM A- 126 Clase B
Presión de trabajo: 150 psi
- Cuerpo: Hierro Nodular ASTM A - 536
Presión de trabajo: 250 psi
- Acabado: Pintura Epóxica Azul
- Brida: Tipo ANSI B16.1



DIMENSIONES GENERALES (mm y grados)

Diam Nominal		Espigo	Espesor de	Longitud
Pulgadas	Milímetros	PVC	la Brida	Total
2	60	90	15,7	200
3	89	110	19	200
4	114	120	23,8	200
6	168	140	25,4	210
8	219	160	28,4	240
10	273	180	30,2	250
12	323	200	31,7	300
14	355	215	35	320
16	406	235	36,5	330
18	457	255	39,6	364
20	508	275	42,9	390
24	609	290	47,7	420

puede revisar si el documento esta actualizado en
www.ideacolombia.com/listadodoc.pdf

