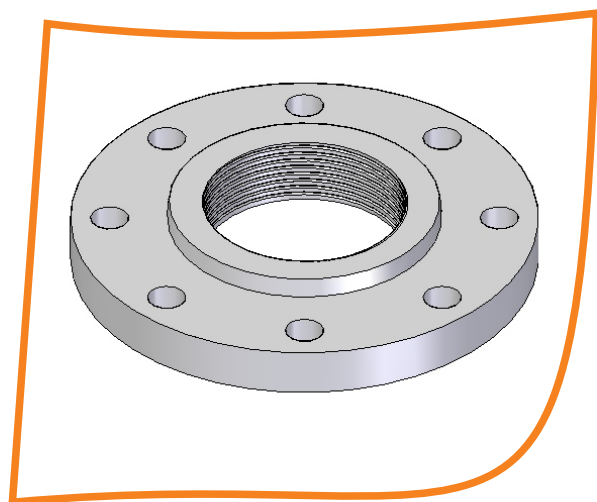


CO-DC-62 V5
F. ACT. 03/03/2020

BRIDA ROSCADA

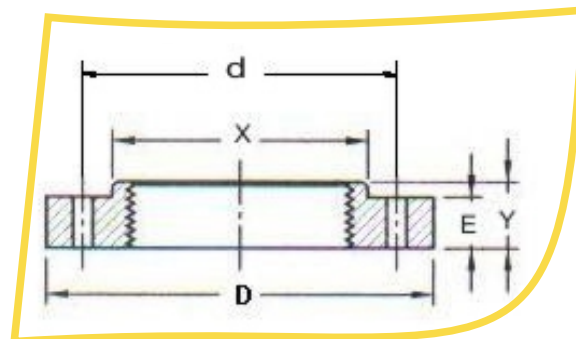


Especificaciones:

- Cuerpo: Hierro Fundido ASTM A- 126 Clase B
Presión de trabajo: 150 psi
- Cuerpo: Hierro Nodular ASTM A - 536
Presión de trabajo: 250 psi
- Acabado: Pintura Epoxica Azul
- Bridas tipo ANSI B16.1
- Bridas ISO PN 6,10,16 bajo pedido
- Tornillos y empaque no incluidos

tamaño nominal del tubo	BRIDAS			
	Diámetro externo D	Espesor de la brida E	Diámetro de los orificios en " P	numero de tornillos
1	108,0	11,2	5/8	4
1 1/4	117,3	12,7	5/8	4
1 1/2	127,0	14,2	5/8	4
2	152,4	15,7	3/4	4
2 1/2	177,8	17,5	3/4	4
3	190,5	19,1	3/4	4
3 1/2	215,9	20,6	3/4	8
4	228,6	23,9	3/4	8
5	254,0	23,9	7/8	8
6	279,4	25,4	7/8	8
8	342,9	28,4	7/8	8
10	406,4	30,2	1	12
12	482,6	31,8	1	12
14	533,4	35,1	1 1/8	12
16	596,9	36,6	1 1/8	16
18	635,0	39,6	1 1/4	16
20	698,5	42,9	1 1/4	20
24	812,8	47,8	1 3/8	20

DIMENSIONES GENERALES (mm y grados)



puede revisar si el documento esta actualizado en
www.ideacolombia.com/listadodoc.pdf



www.ideacolombia.com
negocios@ideacolombia.com
Calle 45 N° 16-35 Bucaramanga - Colombia
PBX: 57 - 7- 6522037

