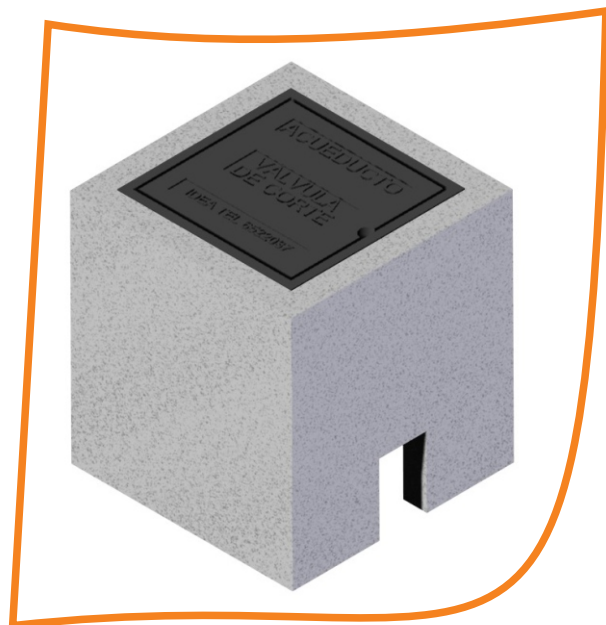


Caja y tapa para Llave de paso



Especificaciones:

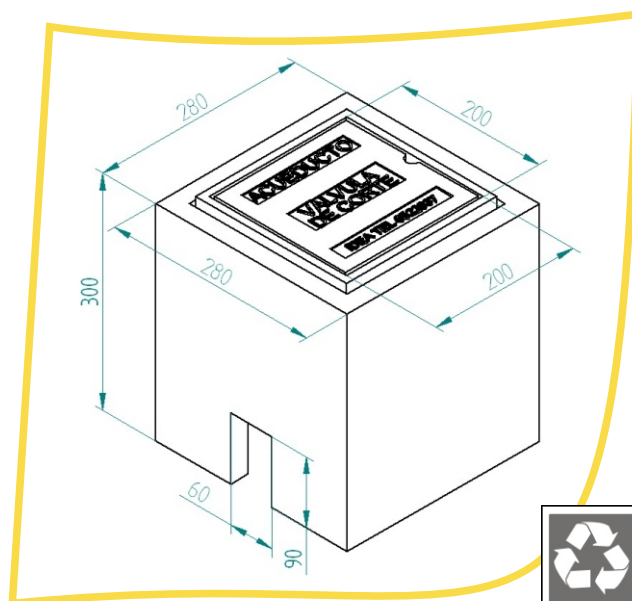
- Material: Mortero, Acabado: Natural
- Espesor de la cajilla: 40mm
- Salidas: Laterales y opuestas para ubicación de los ductos de entrada y salida
- Marco y Tapa: Hierro Fundido según norma ASTM A- 126 Clase A
- Acabado: Pintura Bituminosa de base Asfáltica
- Apertura: 115° con Pasador Total con Cadena

DIMENSIONES GENERALES

(mm y grados)

Características:

Tapas elaboradas en Hierro Gris según norma ASTM A-126 Clase A con el texto adecuado a la necesidad específica del cliente. Fundida en concreto resistente a 3000 psi garantizando así el máximo desempeño del producto durante su transporte y posterior instalación



puede revisar si el documento esta actualizado en
www.ideacolombia.com/listadodoc.pdf

