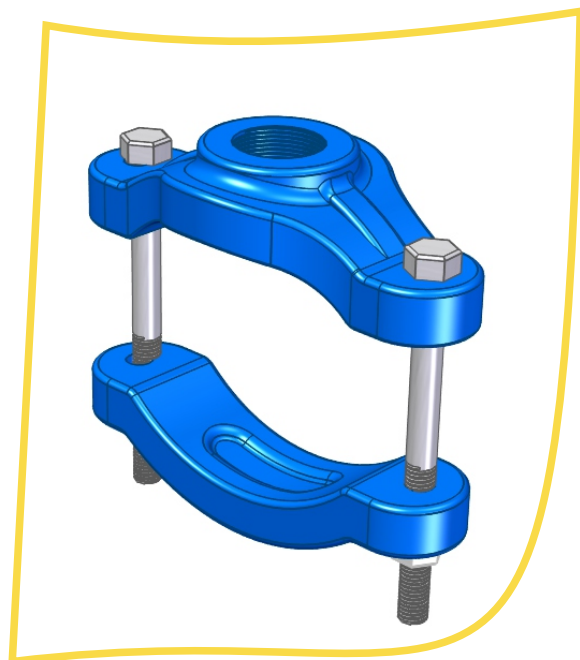


Galápago o collarín



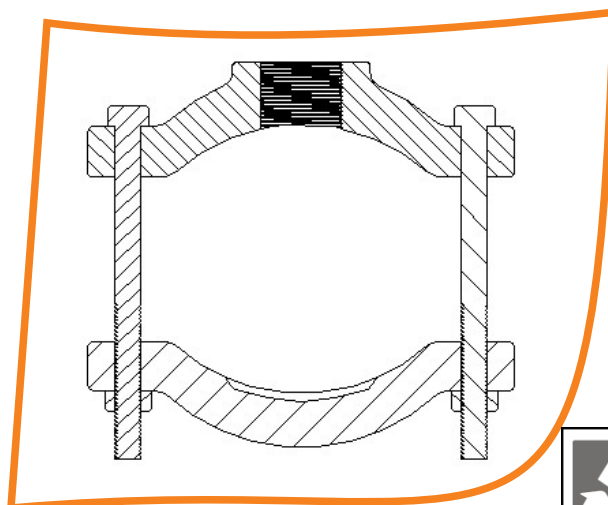
Especificaciones:

- Material: Hierro Nodular ASTM A - 536
- Acabado: Pintura Epóxica azul
- Tornillos: Acero galvanizado con tuerca y arandela
- Empaque: Neopreno tipo O´Ring
- Rosca: NPT
- Presentación: Derivación Simple
Derivación Doble

Uso: Derivaciones de agua en tubería PVC, HD, PE y HG

PRESENTACIONES DISPONIBLES Diámetro Principal vs. Derivación

	1/2"	3/4"	1"	1 1/4"	1 1/2"	2"
2"	✓	✓	✓			
3"	✓	✓	✓			
4"	✓	✓	✓	✓	✓	✓
6"	✓	✓	✓	✓	✓	✓
8"	✓	✓	✓	✓	✓	✓
10"	✓	✓	✓	✓	✓	✓
12"	✓	✓	✓	✓	✓	✓
14"	✓	✓	✓	✓	✓	✓
16"	✓	✓	✓	✓	✓	✓
18"	✓	✓	✓	✓	✓	✓
20"	✓	✓	✓	✓	✓	✓
24"	✓	✓	✓	✓	✓	✓



puede revisar si el documento esta actualizado en
www.ideacolombia.com/listadodoc.pdf