

CO-DC- 116 V2
F. ACT. 03/03/2020

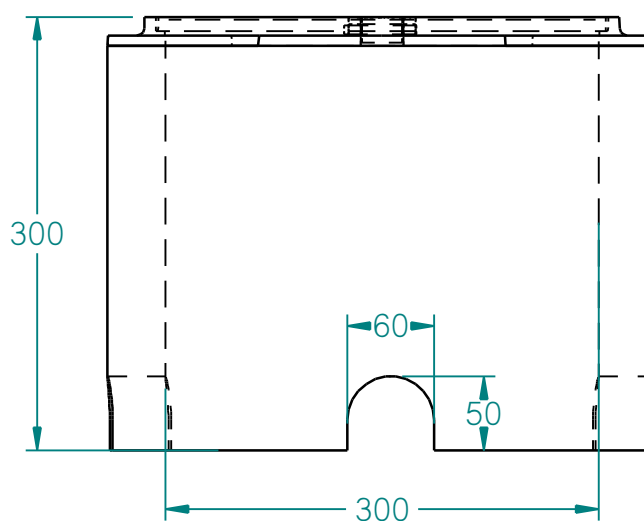
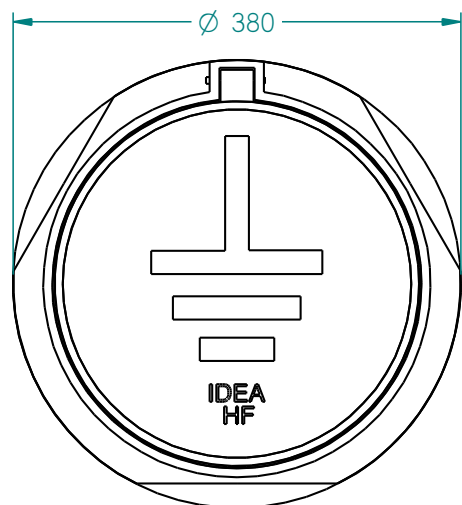
TAPA POLO A TIERRA



Especificaciones

- Marco y Tapa: Hierro Fundido ASTM A- 126 Clase B
- Acabado: Pintura Bituminosa de base Asfáltica
- Apertura tapa : 100° con Pasador
- Vaso en concreto, con cuatro entradas inferiores a 90°

DIMENSIONES GENERALES (mm)



puede revisar si el documento esta actualizado en
www.ideacolombia.com/listadodoc.pdf



www.ideacolombia.com
negocios@ideacolombia.com
Calle 45 N° 16-35 Bucaramanga - Colombia
PBX: 57 - 7- 6522037

