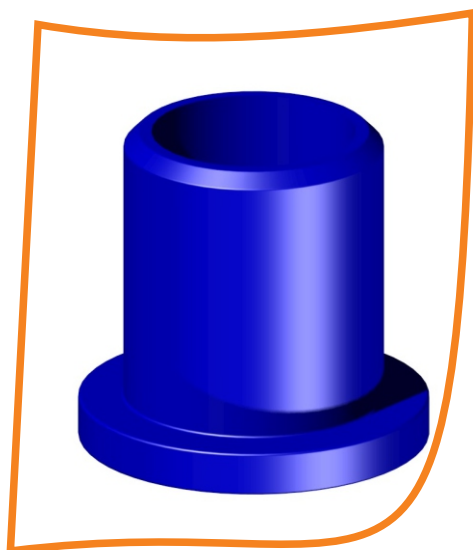


CO-DC-39 V5  
F. ACT. 03/03/2020

## Tapón Extremo Liso



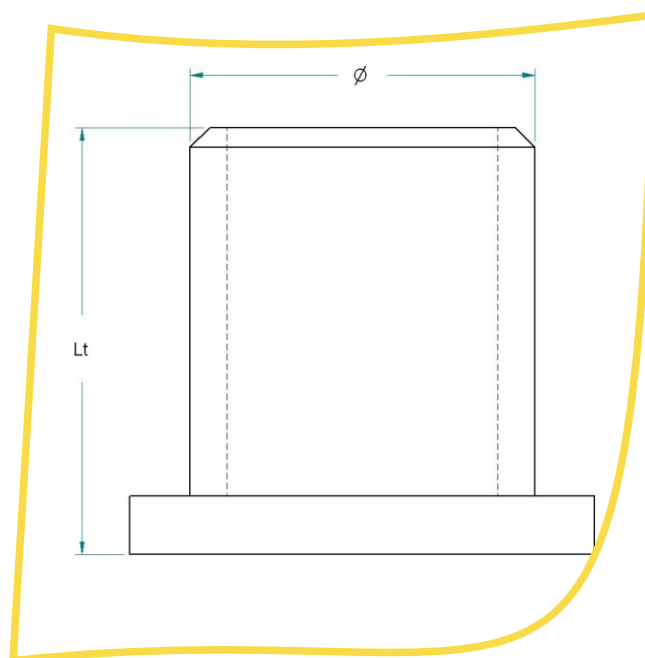
### Especificaciones:

- Cuerpo: Hierro Fundido ASTM A- 126  
Presión de trabajo: 150 psi
- Cuerpo: Hierro Nodular ASTM A - 536  
Presión de trabajo: 250 psi
- Acabado: Pintura Epóxica azul
- Extremo liso



### DIMENSIONES GENERALES (mm y grados)

Diam Nominal			
Pulgadas	Milímetros	Espesor	Longitud
2	60	8	104
3	89	8.4	124
4	114	8.7	134
6	168	9.2	155
8	219	9.7	157
10	273	10.2	186
12	323	10.7	200
14	355	12	200
16	406	12.7	200
18	457	13.7	220
20	508	14.5	240
24	609	15.5	280



puede revisar si el documento esta actualizado en  
[www.ideacolombia.com/listadodoc.pdf](http://www.ideacolombia.com/listadodoc.pdf)

[www.ideacolombia.com](http://www.ideacolombia.com)  
[negocios@ideacolombia.com](mailto:negocios@ideacolombia.com)  
Calle 45 N° 16-35 Bucaramanga - Colombia  
PBX: 57 - 7- 6522037

